

Het Enter.Mode Stage Model

een win-win situatie voor stagiaires en
bedrijven





WAAROM MEEDOEN?

Wij hebben een innovatief stage model voor je klaar liggen om hoger onderwijs en ondernemerschap met elkaar te verbinden.

Bedrijven kunnen grote voordelen halen uit dit stage model. De samenwerking met de verschillende instellingen in het hoger onderwijs in heel Europa is een groot pluspunt, waardoor je studenten makkelijk kan aantrekken en op deze manier waarde kan toevoegen aan hun dagelijkse activiteiten. Het model...

- kan complementair zijn aan bestaande stage programma's;
- werkt als een blueprint voor bedrijven die graag een stage programma willen opzetten;
- is flexibel en aangepast op de behoefte van het bedrijf;
- kan helpen bij het opbouwen van een netwerk van mensen die al over de vereiste vaardigheden en bedrijfscultuur beschikken;
- draagt bij aan personeelsbehoud en verhoogt loyaliteit aan het bedrijf;
- biedt nieuwe managers de mogelijkheid om hun managementvaardigheden te verbeteren;
- draagt bij aan het uitbreiden van het netwerk in het hogere onderwijs, zowel nationaal als internationaal;
- zorgt voor uitwisseling van kennis en ideeën
- kan helpen het imago van het bedrijf te promoten en zijn reputatie uit te breiden.

HET ENTER.MODE STAGE MODEL

Het Enter.Mode project wil de ondernemersvaardigheden bij studenten in hoger onderwijs en bedrijven verbeteren, waardoor de ondernemersmentaliteit van studenten en mentoren wordt geactiveerd.

Wat houdt het Enter.Mode stage model in?

- "challenge-based learning" door middel van stages in bedrijven
- praktijkgericht leren van ondernemersvaardigheden door **Serious Gaming**, n.a.v. het **EntreComp** model;
- "micro-learning" met behulp van social media;
- Leren door het delen van kennis in de **Community of Practice**;
- organisatorisch leren door gebruik van learning analytics;
- kennis op doen door te experimenteren tussen hoger onderwijs en bedrijven.

SAMENWERKING TUSSEN HOGER ONDERWIJS EN BEDRIJVEN

Bedrijven zullen fungeren als "incubators" en op deze manier studenten begeleiden in het ontwikkelen van eigen oplossingen op uitdagingen en problemen.



DE ROL VAN HET HOGER ONDERWIJS

De student:

solliciteert bij de stage verantwoordelijke in het hoger onderwijs naar de stage. Zij zullen samen het stageplan voorbereiden met hierin de ambities en leerplan van de student. Vervolgens wordt het stageplan ondertekend door zowel de student, de school én het stagebedrijf. Hierna kan de stage beginnen. Tijdens de stage wordt er gewerkt aan de vooraf gestelde uitdaging (challenge), het volgen van het stageplan en het spelen van de Serious Game. Gedurende de stage moet de student een logboek bijhouden, met hierin de voortgang van de behaalde doelstellingen en taken, en wordt begeleid door de mentor van het stagebedrijf. Aan het einde van de stage wordt er een eindbeoordeling geschreven in overleg met de student, waarbij er een eind rapport wordt opgesteld.



De stageverantwoordelijke in het HO

is verantwoordelijk voor de werving van stagiaires en stagebedrijven, het voorbereiden van alle nodige contracten en papieren, waaronder de intentieverklaring, het begeleiden van het 'matching' proces tussen bedrijven en studenten, en andere administratieve handelingen gerelateerd aan de stage.

Daarnaast geeft de stageverantwoordelijke waar nodig ook advies en training aan de mentoren.

De stage begeleider

bepaalt de selectiecriteria voor de deelnemende partijen (studenten en stagebedrijven). Hij geeft feedback (en goedkeuring) op het stage leerplan en is betrokken in de beoordeling van elke gelopen stage en het algemene stage programma.

DE ROL VAN BEDRIJVEN

De mentor:

is verantwoordelijk voor het begeleiden van de student in het hele stage traject. Dit begint bij het definiëren van de 'challenge' (welke goed gekeurd moet worden door de HO stagebegeleider), hij ziet toe op de voortgang en neemt daarbij de adviseursrol op zich.



De HR Verantwoordelijke

is verantwoordelijk voor overeenstemming met het hoger onderwijs, biedt stage posities aan voor studenten, bepaalt de selectiecriteria en bereidt alle nodige papierwerk voor vanuit de bedrijfskant. Wanneer een student is geselecteerd voor een stageplek, zal de HR verantwoordelijke moeten zorgen voor een getekend contract en de nodige informatie en resources verstrekken.

HET STAGEMODEL IN FASES

Engagement fase: de match tussen de stagiaire en het bedrijf, en het bepalen van de 'challenge' door alle betrokken partijen.

Investigation fase: het werken aan de vooraf gedefinieerde 'challenge' door de student, met begeleiding van de bedrijfsmentor. Hierbij vindt de student de nodige hulpmiddelen en maakt een actieplan voor deze 'challenge'.

Into action fase: de student past het actieplan toe en rondt zijn/haar project af. Als afsluiting van deze fase volgt een eindbeoordeling.

VOOR MEER INFORMATIE

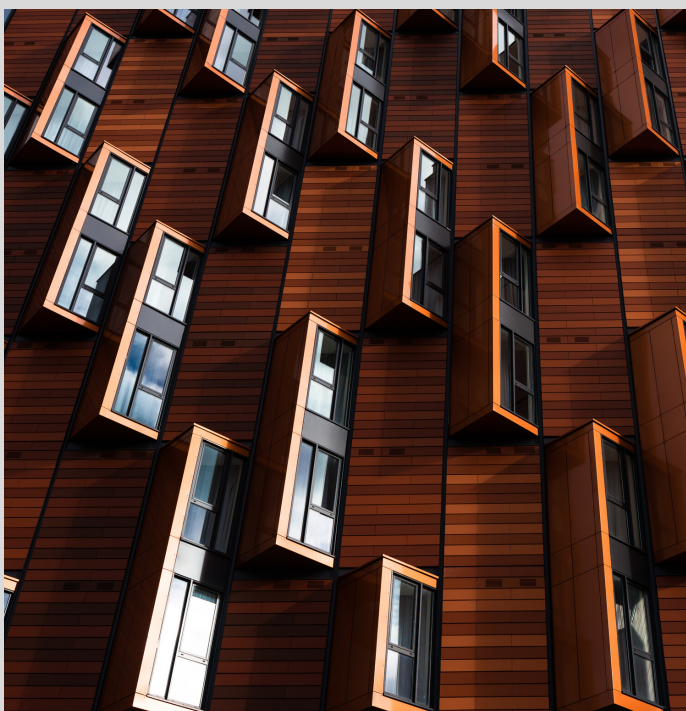
 <https://entermode.eu/>

 #EnterMode_projectEU

 @EnterModeEU

GEÏNTERESSEERD IN DIT PROJECT EN HAAR ACTIVITEITEN?

*Neem dan contact op met
i.bos@bdfriesland.nl*



De Enter.Mode community is te vinden op DISCUSS, het Europese Platform voor Communities of Practice in het Lifelong Learning programma:
<https://www.discuss-community.eu>

Om lid te worden van de community, kunt u zich aanmelden via het online registratieformulier of door in te loggen via Facebook, LinkedIn of Twitter. Na een succesvolle registratie, klikt u op de banner van Enter.Mode.

Over **EntreComp: The Entrepreneurship Competence Framework**
<https://tinyurl.com/sj3d2e7>

Partners:

Technical University of Kosice (SK) | ASTRA (SK) | Semmelweis Egyetem (HU) | TREBAG (HU) | Ludwig Maximilians Universität München (DE) | Praxis und Wissenschaft Project gmbh (DE) | Università Telematica Pegaso (IT) | EUROCREA Merchant (IT) | University of Ioannina (GR) | IDEC (GR) | Association of SA & Ltd cos (GR) | eucen (BE) | Stichting Incubator (NL) | CCS Digital Education